

RYMOWANKA

WIERSZOWANKA

Tekst zagadki jest rymowany, aby ją rozwiązać, trzeba odpowiedzieć na zawarte w niej pytanie.

RE +
~~AUTOBUS~~

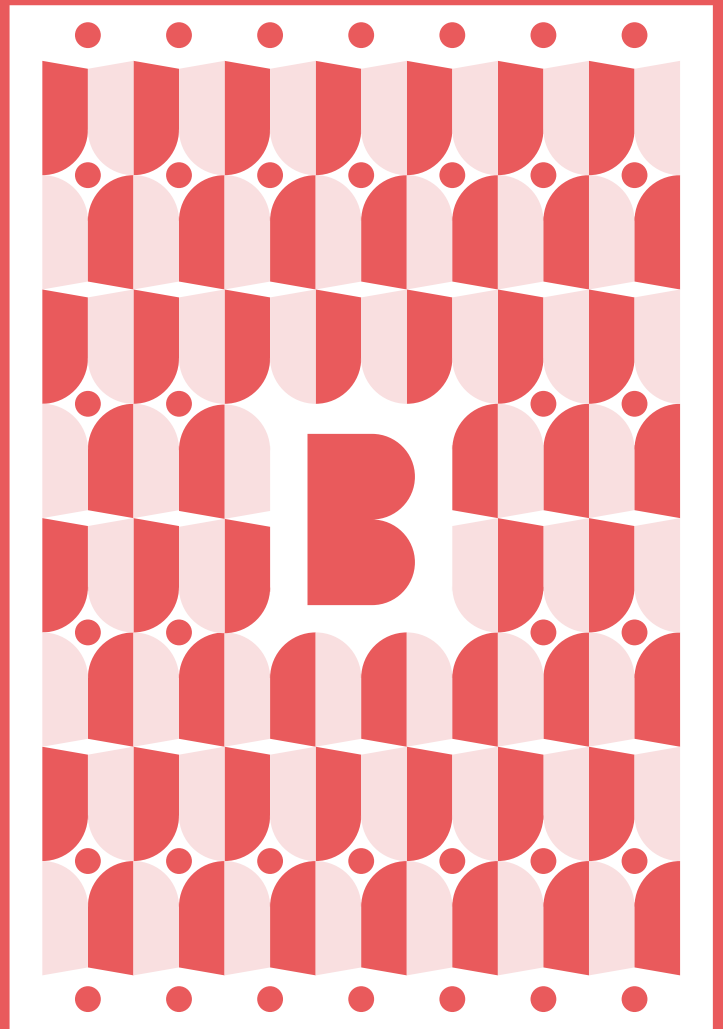
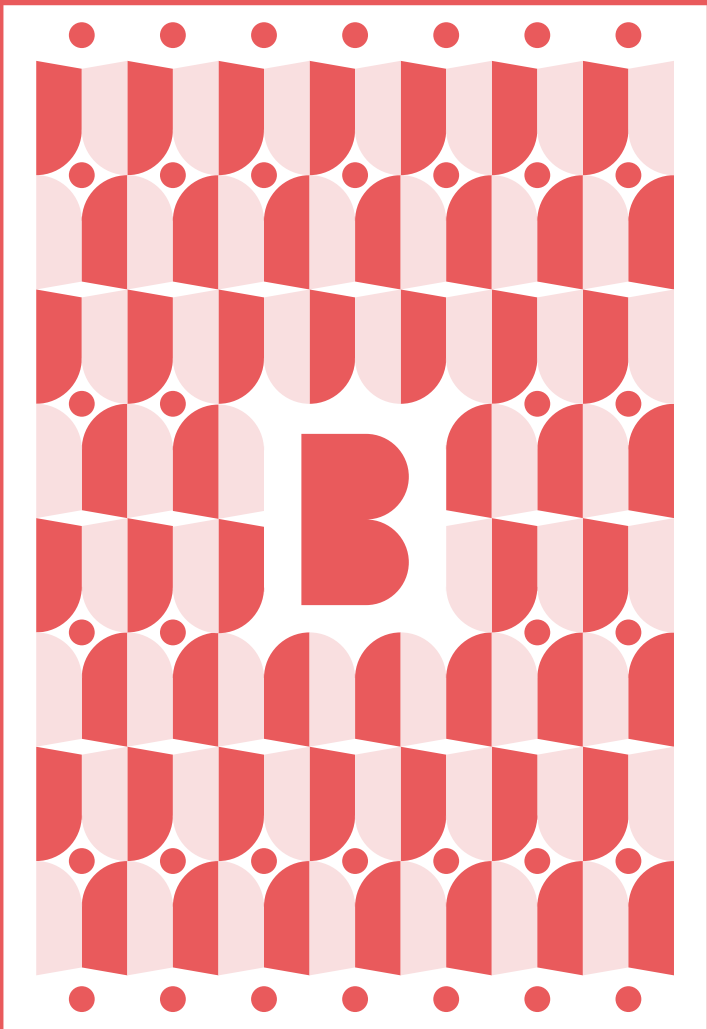
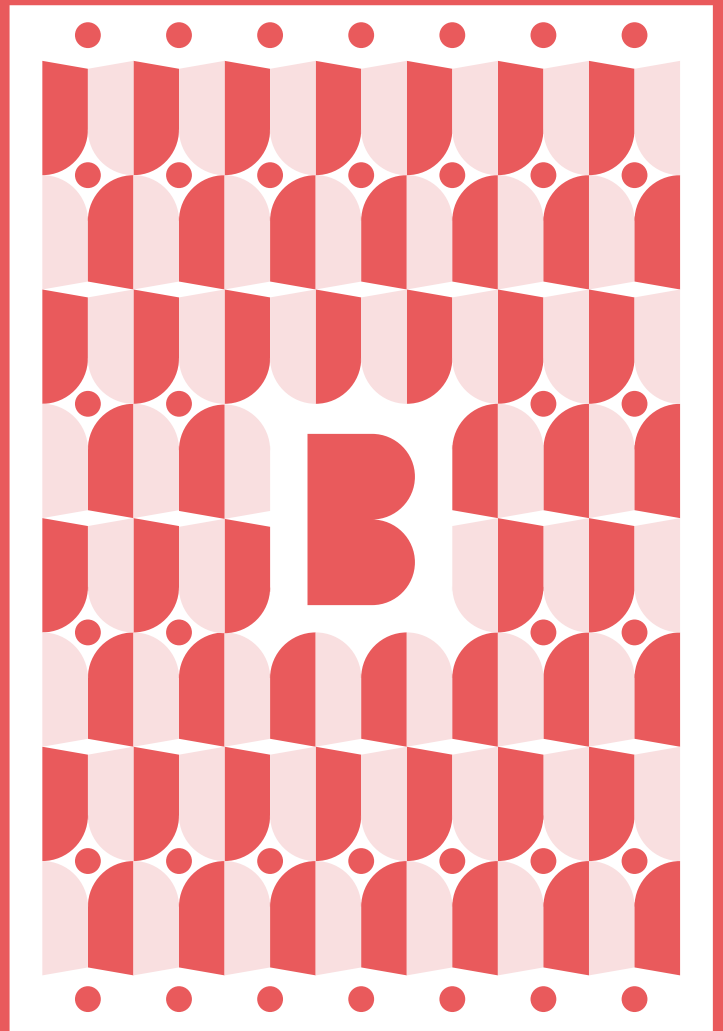
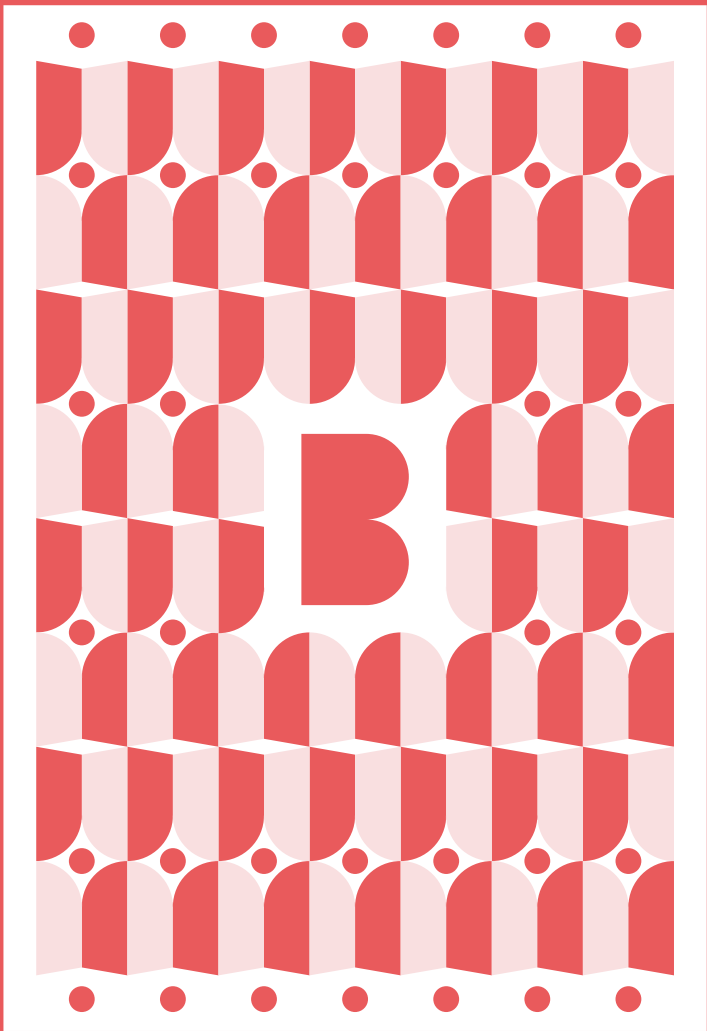
Zagadka ma formę obrazkowo - słownego rebusu, aby ją rozwiązać, trzeba odgadnąć zawarte w nim hasło.

SBZXCYZAFXZR

Zagadka ma formę szyfru, aby ją rozwiązać, trzeba znaleźć klucz do jego złamania.

q) i)
u) z)

Zagadka to pytanie i kilka odpowiedzi, aby ją rozwiązać, należy wybrać jedną lub kilka właściwych.





RYSUNEK

Zagadka to narysowana mapa,
aby ją rozwiązać, trzeba odnaleźć zaznaczone miejsce.

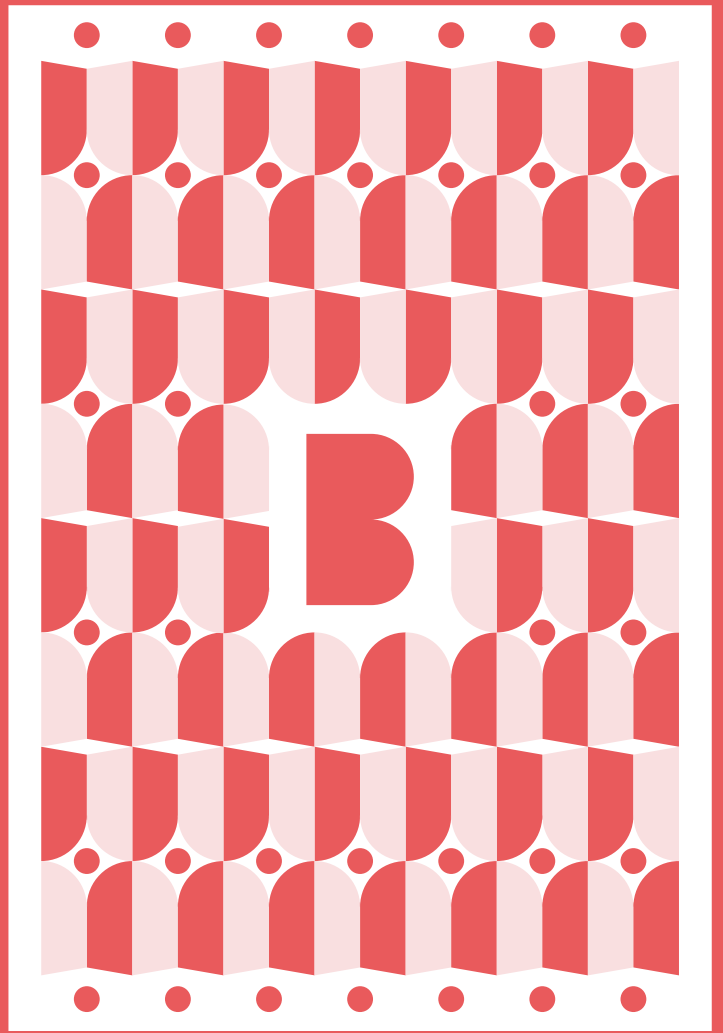
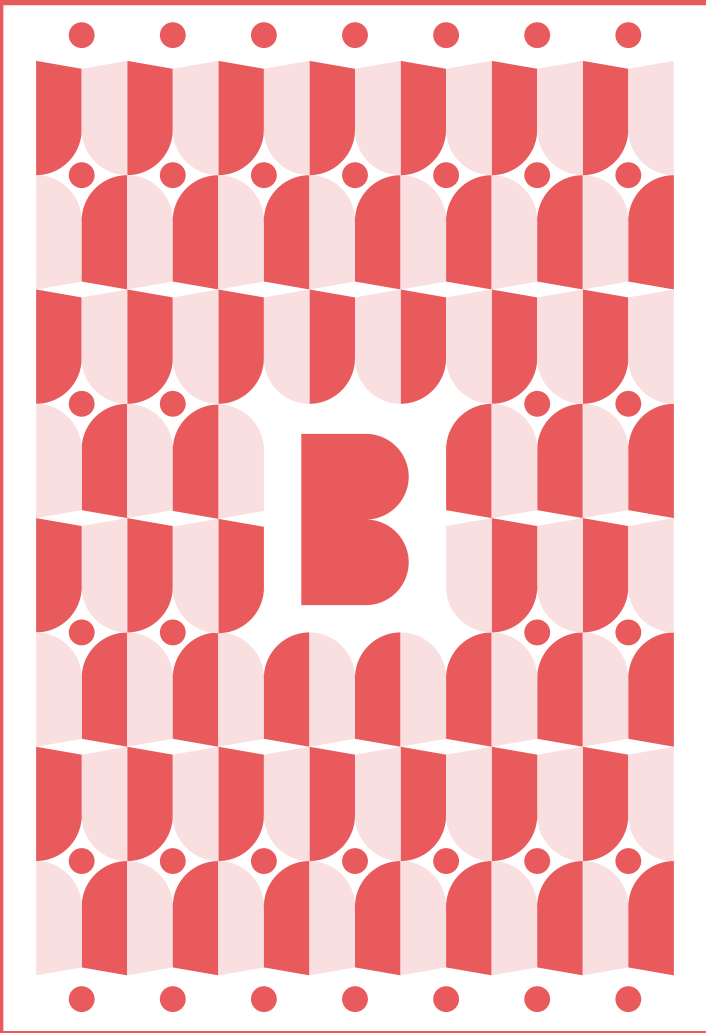
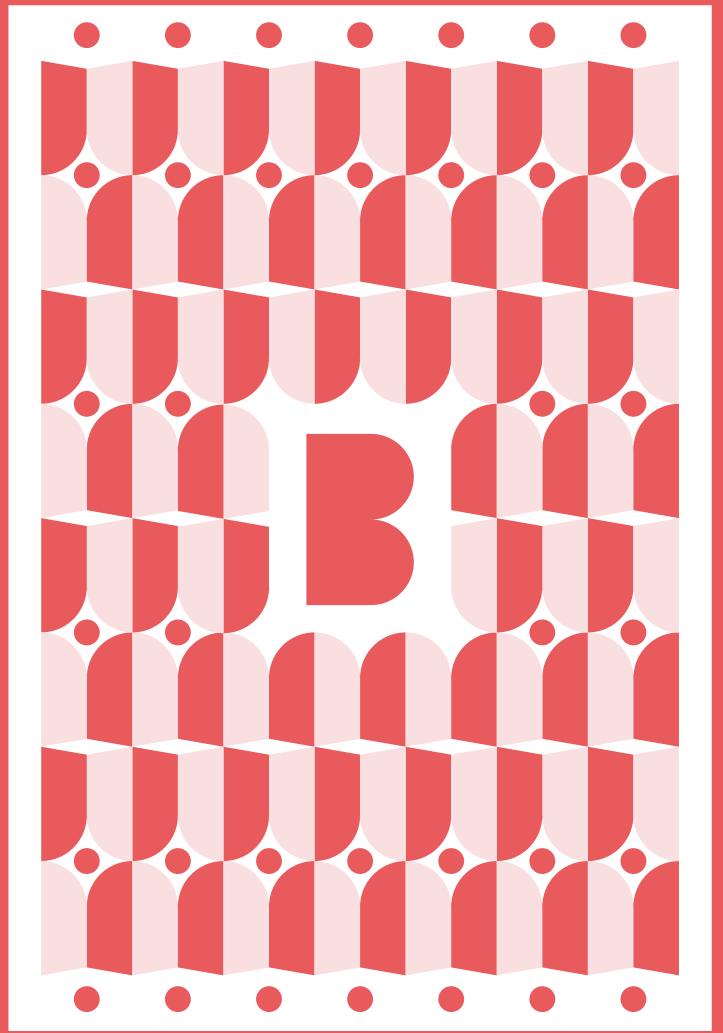
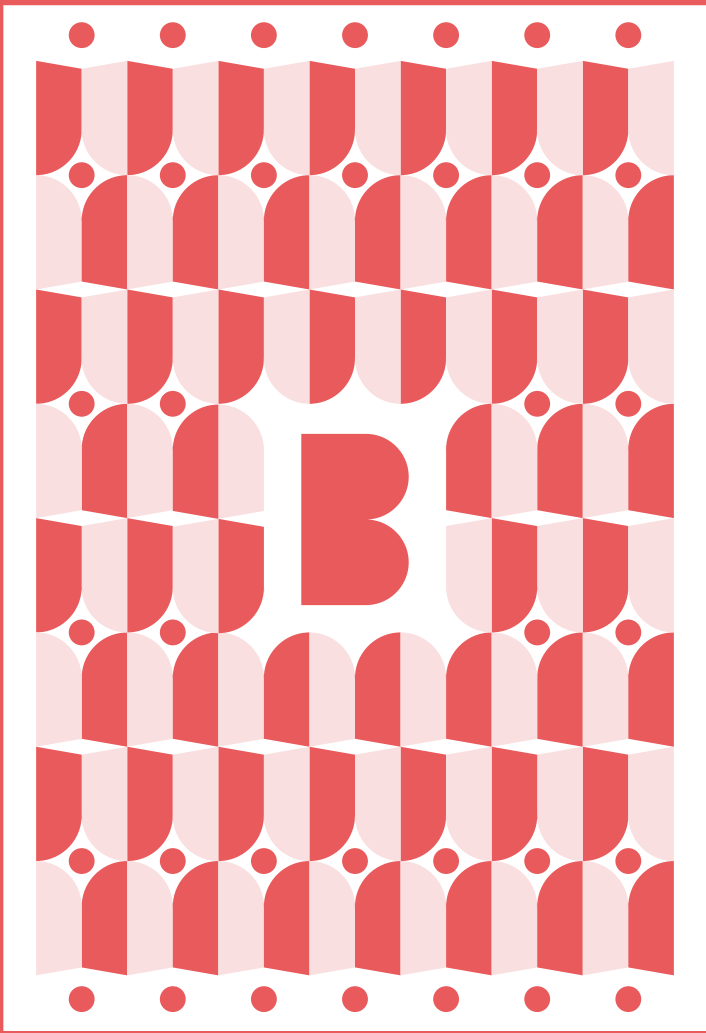
Zagadka ma formę rysunku prezentującego jeden z detali
lub element miejsca. Jako rozwiązanie należy narysowany
przedmiot znaleźć lub nazwać.

**PRZEDMIOT
ZDJĘCIE**

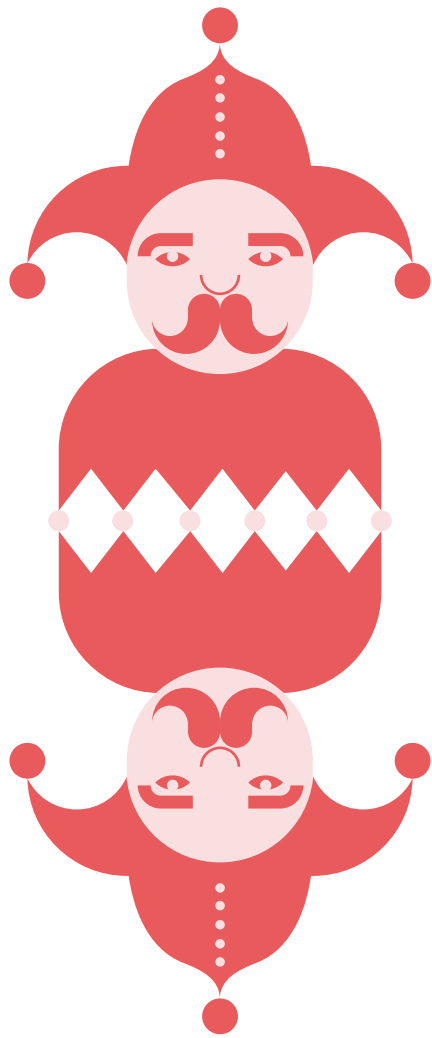
A
|
DZI R W EC
|
U

Zagadka jest zdjęciem lub przedmiotem.
Pozostałe drużyny muszą odgadnąć skąd pochodzi,
gdzie został znaleziony (lub gdzie zostało wykonane zdjęcie).

Zagadka ma formę tekstu z lukami,
które pozostałe grupy muszą uzupełnić.



dowlina forma zagadki



dowlina forma zagadki



